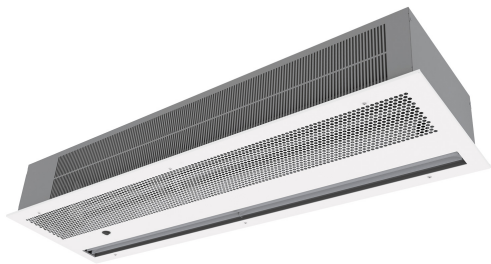




Eigenschaften



- Selbsttragende Gehäusekonstruktion aus verzinktem Stahlblech, integrierbar in eine Zwischendecke.
- Wartungsfreies Ansauggitter als weißer (RAL 9016) oder schwarzer (RAL 9005) Einbaurahmen. Andere Farben sind auf Anfrage erhältlich.
- Tragflächig geformte Ausblaslamellen aus eloxiertem Aluminium.
- 2-stufig angesteuerte, geräuscharme Querstromventilatoren mit 230V Außenläufermotoren.
- „A“ Typ hat keine Heizung, nur Umluft.
- Inklusive dem eingebauten 2-Stufen-Schalter. Mit der Option einen Türkontakt und eine externe Freigabe anzuschliessen.

Beschreibung

50Hz

Umluft		
Modell	Luftleistung (m³/h)	Empfohlene Einbauhöhe (m)
RO SW 1000 A	1700	2.8
RO SW 1500 A	2200	2.8
RO SW 2000 A	3200	2.8

Abmessungen

