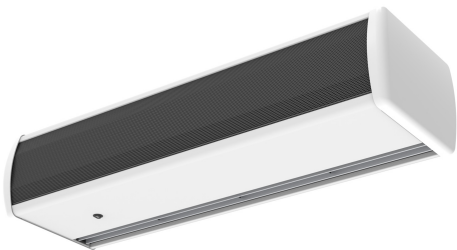




Eigenschaften



- Selbsttragende Gehäusekonstruktion aus verzinktem Stahlblech, standardmäßig ist das Gehäuse beschichtet in RAL9016 (Verkehrsweiß).Andere Farben sind auf Anfrage erhältlich.
- Das mikroperforierte Ansauggitter für einfache Wartung und Service übernimmt die Filterfunktion für das Luftschleiergerät.Filter werden nicht benötigt.
- Tragflächig geformte Ausblaslamellen aus eloxiertem Aluminium.
- 2-stufig angesteuerte, geräuscharme Querstromventilatoren mit 230V Außenläufermotoren.
- „A“ Typ hat keine Heizung, nur Umluft.
- Inklusive dem eingebauten 2-Stufen-Schalter. Mit der Option einen Türkontakt und eine externe Freigabe anzuschliessen.

Beschreibung

50Hz

Umluft		
Modell	Luftleistung (m³/h)	Empfohlene Einbauhöhe (m)
OPT SW 1000 A	1500	2.8
OPT SW 1500 A	2150	2.8
OPT SW 2000 A	2900	2.8

Abmessungen

