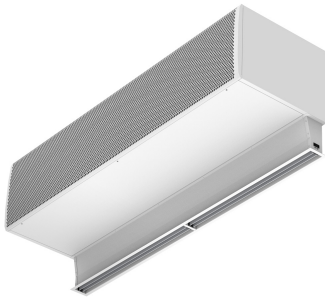


Eigenschaften

Die Fly KXL ist der stärkste Türluftschleier für Insektenschutz der FLY Reihe, um das Eindringen von Insekten durch Eingänge zu vermeiden. Die FLY KXL ist ein Hochleistung-Industrietürluftschleier mit einem integrierten Ausblaskanal, der eine Hochgeschwindigkeits-Luftbarriere erzeugt und der das Eindringen von Insekten in Fabriken, Produktionsstandorte und Gebäude minimiert.



- „Türluftschleier für Insektenschutz an Eingängen zu Lebensmittelverarbeitung, Krankenhäusern, Reinräumen oder sonstiger Industrie.  
Hochgeschwindigkeitsluftbarriere, die das Eindringen von fliegenden Insekten in das Gebäude vermeidet. Einbauhöhe bis zu 4 Meter nach NSF 37 Standard.“
- Selbsttragende Gehäusekonstruktion aus verzinktem Stahlblech, standardmäßig ist das Gehäuse beschichtet in RAL9016 (Verkehrsweiß). Andere Farben oder Edelstahlgehäuse sind auf Anfrage erhältlich.
- Durch die großzügigen Öffnungen des Ansauggitters erübrigt sich eine intensive Wartung.
- Ausblaskanal gegen Insekten mit Ausblaslamellen im Lieferumfang enthalten, einstellbar von 0-15° zu jeder Seite.
- „A“ Typ hat keine Heizung, nur Umluft.
- Plug&Play Regelung Hand Auto mit 10 m RJ45 Kabel und magnetischem Türkontakt sind im Lieferumfang enthalten. Optional: Clever Control (programmierbar, automatisch, intelligent, energiesparend, Modbus RTU für GLT Anschluss...)

Beschreibung

50Hz

Umluft		
Modell	Luftleistung (m³/h)	Empfohlene Einbauhöhe (m)
FLY KXL 1000 A	5300	4
FLY KXL 1500 A	7950	4
FLY KXL 2000 A	10600	4
FLY KXL 2500 A	13250	4
FLY KXL 3000 A	15900	4

60Hz

Umluft		
Modell	Luftleistung (m³/h)	Empfohlene Einbauhöhe (m)
FLY KXL 1000 A 60Hz	5300	4
FLY KXL 1500 A 60Hz	7950	4
FLY KXL 2000 A 60Hz	10600	4
FLY KXL 2500 A 60Hz	13250	4
FLY KXL 3000 A 60Hz	15900	4

Abmessungen



L	FP	A	B1	B2	B3
1000	4	920	-	-	-
1500	6	1420	710	-	-
2000	6	1920	960	-	-
2500	8	2420	-	806,7	-
3000	10	2920	-	-	730

